



SIKKER KURS

et samarbejde mellem
Geodatastyrelsen og Seapilot AB

Pilotprojekt målrettet fritidssejlers



Geodatastyrelsen



SIKKER KURS

et samarbejde mellem
Geodatastyrelsen og Seapilot AB

SOLAS:

Chapter V regulation 19 2.1.4

Nautical charts and nautical publications to plan and display the ship's route for the intended voyage and to plot and monitor positions throughout the voyage; **an Electronic Chart Display and Information System (ECDIS) may be accepted as meeting the chart carriage requirements** of this subparagraph;

Chapter V regulation 27

Nautical charts and nautical publications, such as sailing directions, *lists of lights*, notices to mariners, *tide tables* and all other nautical publications necessary for the intended voyage, **shall be adequate and up to date.**



WARNING: Navigation aid

This product is intended to serve only as an aid to navigation. Use of specific features such as AIS overlay, and various cartographic aids are meant only to aid safety and decision-making. These features cannot be relied upon as complete or accurate as their use and availability may vary locally. It is your responsibility to use caution, sound judgement, official government charts, notices to mariners and proper navigational skill when using this or any other electronic device.

d”
ion, w
sing ..
ic cha
less”

”Baseret på officielle søkort fra Kort & Matrikelstyrelsen, med tilladelse nr. Ga



Geodatastyrelsen



WARNING

All charts and maps are for reference purpose only. You assume all responsibility and risk for their use and for the use of this software. Make sure you read the End User License Agreement

I Agree

For further information, warnings and acknowledgement go to

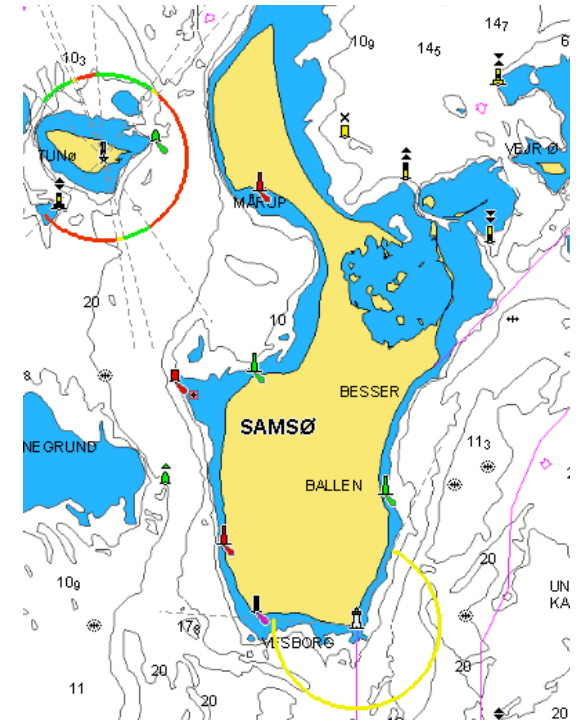
www.navionics.com

Copyright ©2010 Navionics



SIKKER KURS

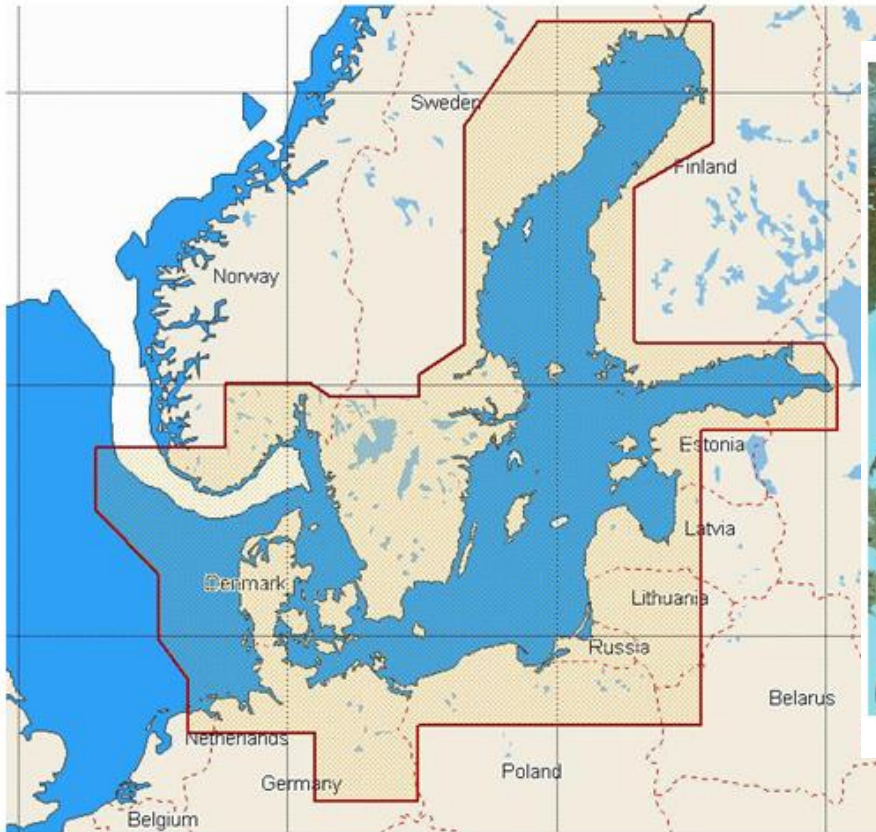
et samarbejde mellem
Geodatastyrelsen og Seapilot AB





SIKKER KURS

et samarbejde mellem
Geodatastyrelsen og Seapilot AB





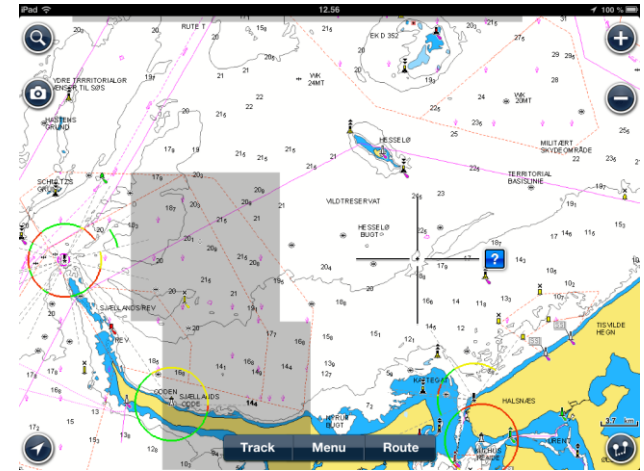
SIKKER KURS

et samarbejde mellem
Geodatastyrelsen og Seapilot AB

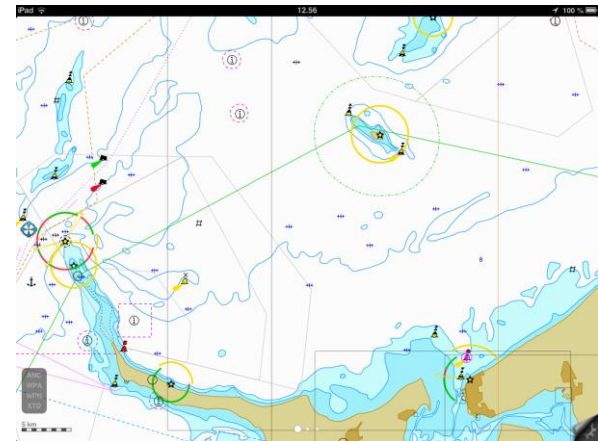
Garmin



Navionics



Transas



C-Map





**SIKKER
KURS**

et samarbejde mellem
Geodatastyrelsen og Seapilot AB

Hardware & software



IEC 62376

Edition 1.0 2010-09

INTERNATIONAL STANDARD

**Maritime navigation and radiocommunication equipment and systems –
Electronic chart system (ECS) – Operational and performance requirements,
methods of testing and required test results**

INTERNATIONAL
ELECTROTECHNICAL
COMMISSION

ICS 47.020.70



Geodatastyrelsen



SIKKER KURS

et samarbejde mellem
Geodatastyrelsen og Seapilot AB



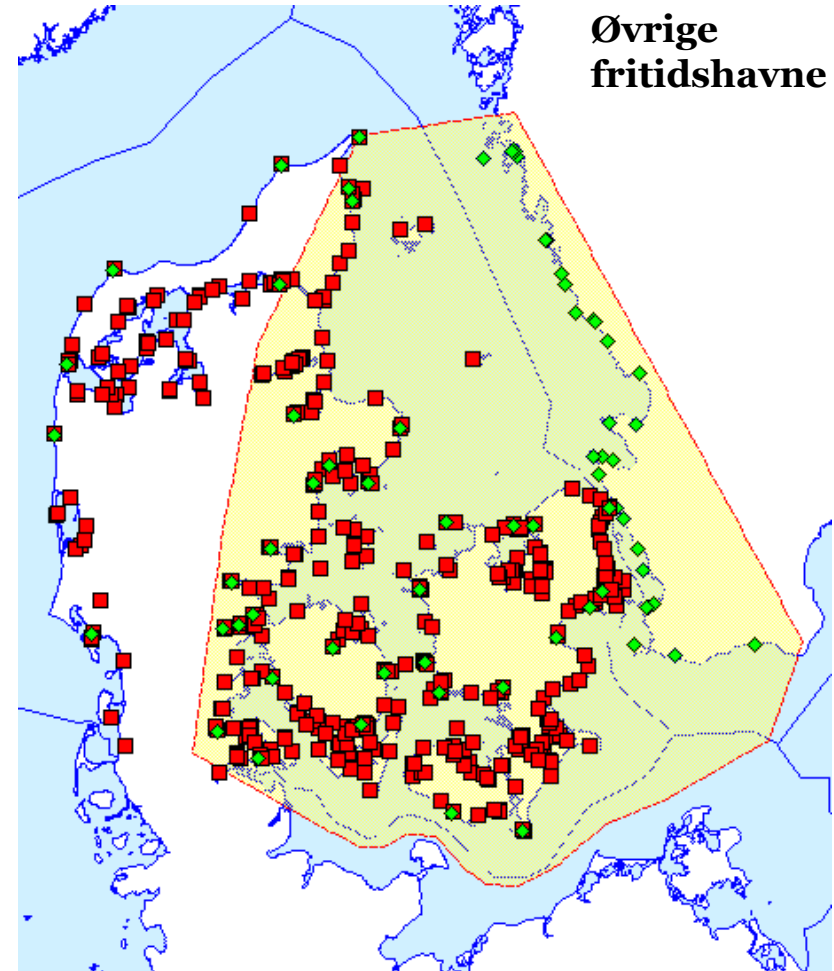
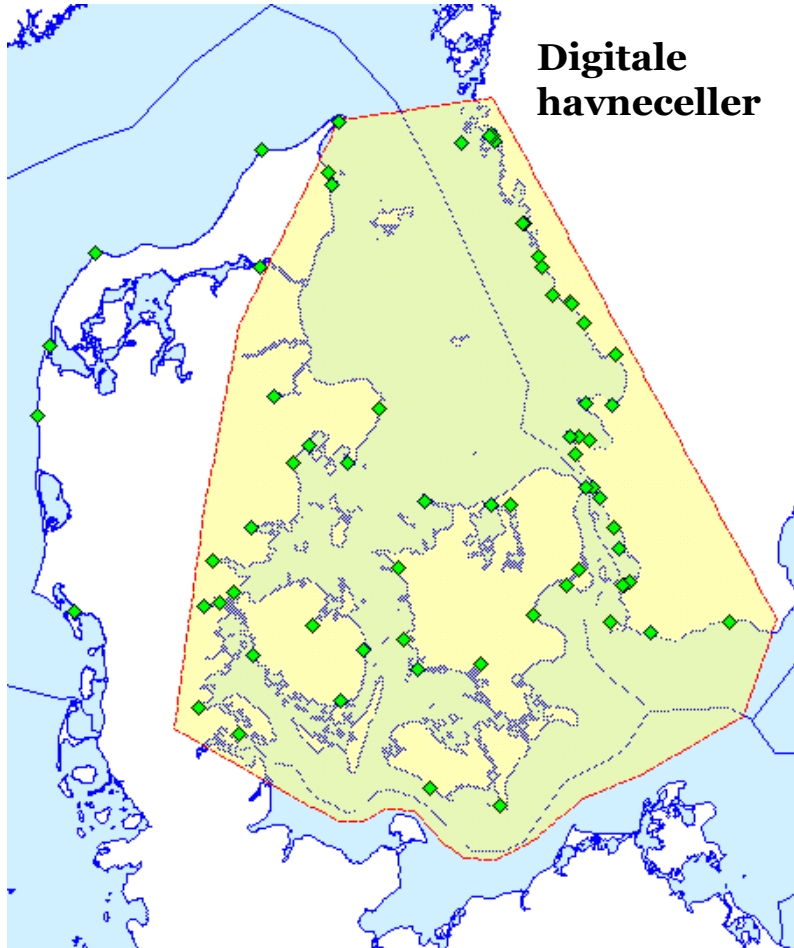
Geodatastyrelsen



SIKKER KURS

et samarbejde mellem
Geodatastyrelsen og Seapilot AB

Pilotprojektets dækningsområde



Geodatastyrelsen



SIKKER KURS

et samarbejde mellem
Geodatastyrelsen og Seapilot AB



Miljøministeriet
Kort & Matrikelstyrelsen

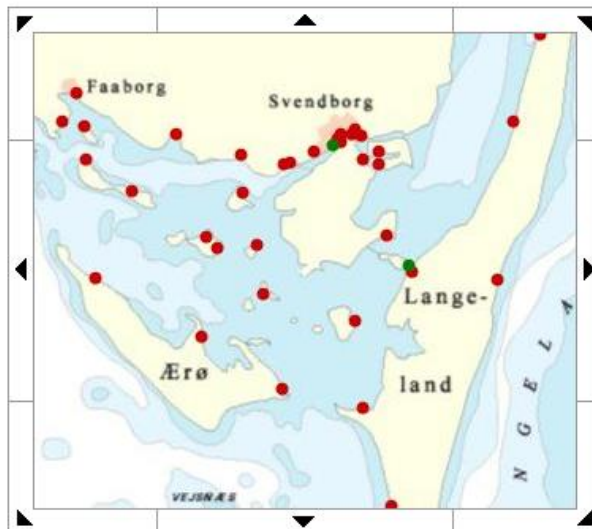


Den danske Havnelods - oplysninger om havne og broer

- Introduktion
- Reglementer
- Bekendtgørelser
- Rettigheder
- Kontakt



Lav din egen havnelods



Tryk på en havn/bro på kortet

- Havn
- Bro



Søgning fra liste

- Alle havne og broer
- Lystbådehavne
- Erhvervshavne
- Broer

Agernæs Havn
Agersø Havn
Agger Færgeleje
Agger Havn
Aggersund Havn
Aggersund Kalkværks Uds

- Vis på kort
- Vis oplysninger



Geodatastyrelsen



SIKKER KURS

et samarbejde mellem
Geodatastyrelsen og Seapilot AB

Grenaa Lystbådehavn

Sidste opdateringer • Tekst: 26-05-2004 - Plan: 01-02-2006

Beliggenhed

Kattegat
56°24,4'N 10°55,5'E - kort 124

Havnen

der ejes af Grenaa Lystbådehavns Fond, ligger ca. 0,6 sm S for indsejlingen til Grenaa Havn.

Dybder

Dybden i indsejlingen er 3,5 m og i havnen indtil 3,2 m.

Vandstand

Forskellen mellem middelhøjvande og middellavvande er 0,3 m. Storm mellem NW og N kan give indtil 1,1 m højvande og storm mellem SE og S indtil 1,2 m lavvande.

Strøm

Med godt vejr er der regelmæssig strøm, der løber langs kysten og skifter hver 6. time. N-gående strøm er fremherskende, S-gående strøm er som regel svag. Havnetid ca. 9 timer.

Fartbegrænsning

3 knob.

Fyr

Se plan.

Ankringsforbud

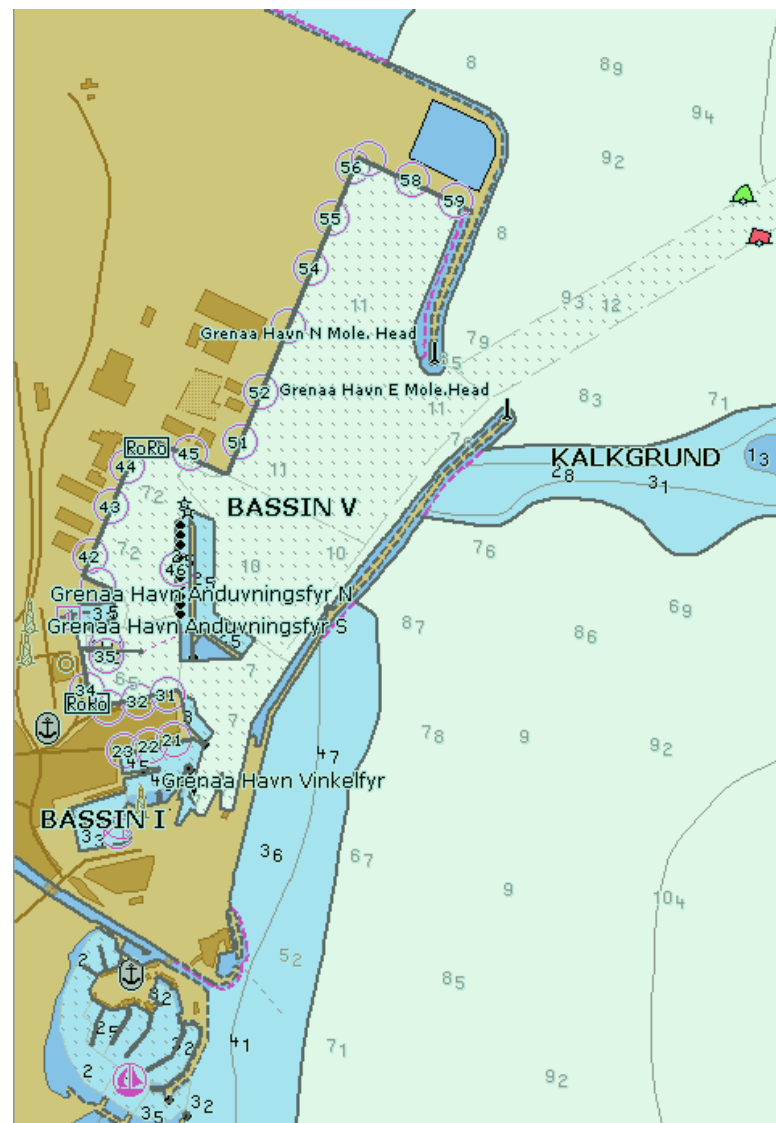
Det er forbudt at ligge for svaj i havnen.

Ressourcer

El og vand på alle broer. Værft, bedding og værksted i Trafikhavnen. En 5-tonns kran. Dykkerassistance. Mobilkraner i Trafikhavnen. Adgang til telefax. Campingplads, tog og posthus ca. 2,5 km.

Havnekontor

Telefon 86 32 72 55
Telefax 86 32 72 60
E-post: havn@greanaalyst.dk
Hjemmeside: www.greanaalyst.dk

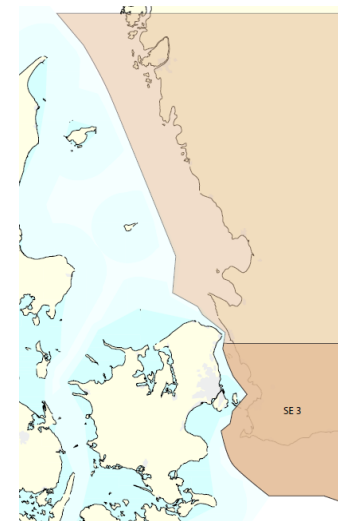
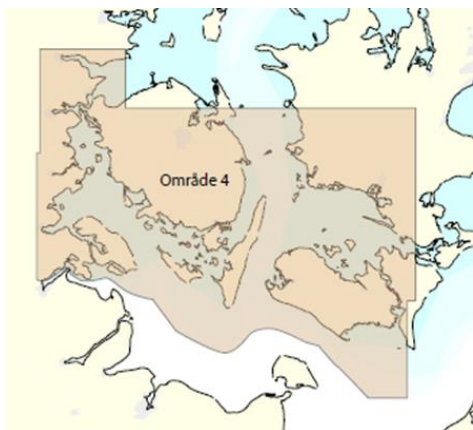
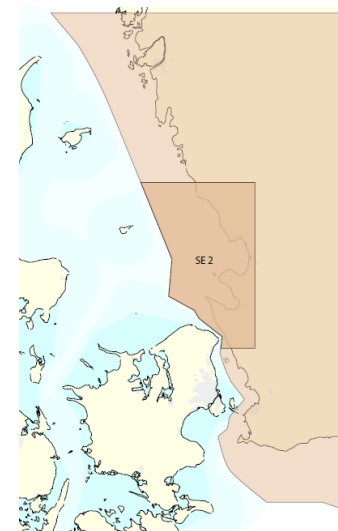
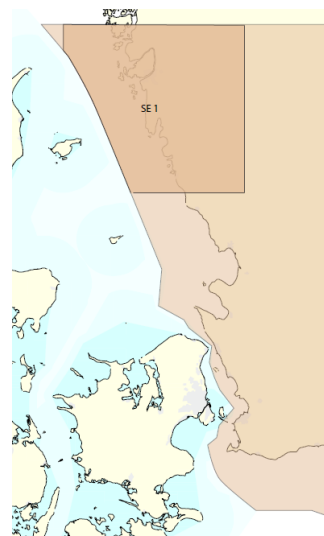




SIKKER KURS

et samarbejde mellem
Geodatastyrelsen og Seapilot AB

Danske & svenske datapakker





SIKKER KURS

et samarbejde mellem
Geodatastyrelsen og Seapilot AB

IHO standard: S52 kartografi



Geodatastyrelsen



SIKKER KURS

et samarbejde mellem
Geodatastyrelsen og Seapilot AB

AIS data



Vejrobservations data

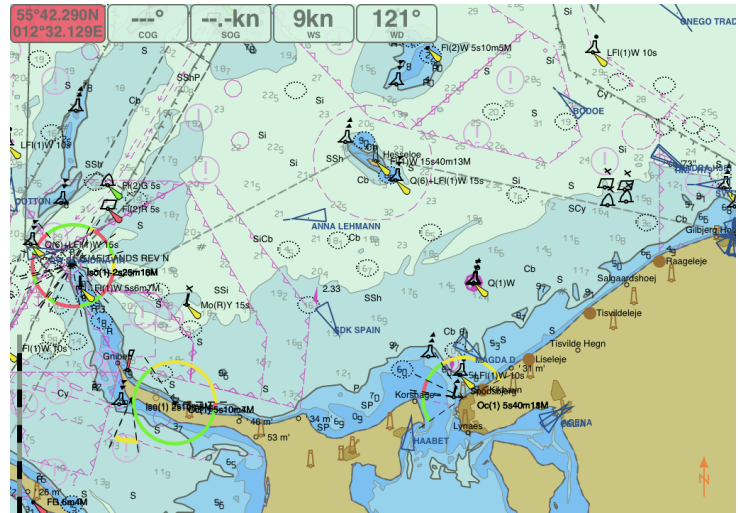




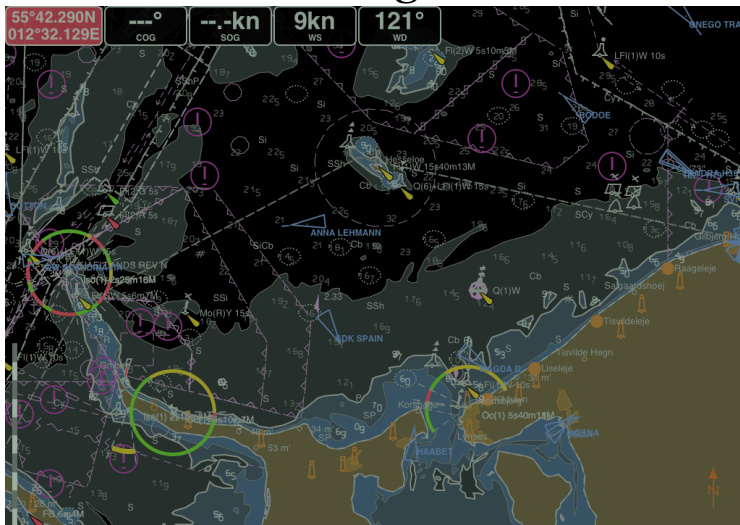
SIKKER KURS

et samarbejde mellem
Geodatastyrelsen og Seapilot AB

Dag



Skumring



Nat

